

獨協大学 オープンカレッジ 毎日レッスン！実践英会話

毎日英会話 × キャンパス

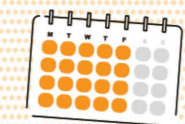
キャンパス内で毎日、英会話レッスンが受けられる！
将来に向けてスキルアップするチャンス！
英語に苦手意識のある方にもおすすめ！



大学主催の課外講座だから安心

毎日40分、週5回（月～金）、キャンパス内で英会話レッスンが受講できます。
最大12名のグループレッスンで、楽しみながら実践的な英会話力を身につけましょう！

1 圧倒的な練習量 /
毎日40分×通年 100回



身につく秘訣は毎日！
毎日練習すれば
英語が口から自然にできる

2 \ここが違う/
プロのネイティブスピーカー
講師担任制



皆さんのレッスンを担当するのは
教授経験豊富なプロの講師のみ

3 \アウトプット中心 /
話して学ぶカリキュラム



最大 12名のグループレッスンで
効率よく「知っている英語」を
「使える英語」に

講座説明会

4 / 2 水

- ① 9:15 ~ 9:55 E-201 (東棟2階)
- ② 11:55 ~ 12:35 W-101 (西棟1階)
- ③ 15:35 ~ 16:15 W-207 (西棟2階)

4 / 3 木

- ① 10:15 ~ 10:55 W-102 (西棟1階)
- ② 11:35 ~ 12:15 W-103 (西棟1階)
- ③ 13:20 ~ 14:00 W-102 (西棟1階)

※ 説明会は全て同内容です。

無料体験会

4 / 9 水

- ① 10:55 ~ 11:35
- ② 12:45 ~ 13:25
- 4-105B (4棟1階)

4 / 10 木

- ③ 13:35 ~ 14:15
- ④ 15:30 ~ 16:10

※ 2日間ともに同時間です。
無料体験会の参加希望者は前日までにHPより
お申込みください(各回定員15名/先着順)。
※全て同内容です。

受講までの流れ



Step 1

申込期限 4/14(月)まで

獨協大学
オープンカレッジ
に申込



Step 2

記載された期限までに

受講料支払い



Step 3

受講料支払い後～4/21(月)まで

マイページの
アカウントの作成 /
時間割登録 /
レベルチェックテスト



Step 4

5/6(火)12:00～

時間割確認



Step 5

5/8(木)～

レッスン開始

受講生の声



K.S.さん

2024年度受講
外国語学部交流文化学科

毎日楽しく継続して学習できました！

大学入学後、スピーキングの授業が増えて他の
学生との英語力の差を感じてしまい、自分の英
語力を強化するために受講を決めました。

元々内気な性格でしたが、徐々に英語を話すこ
とに対して抵抗がなくなり、大学の授業でも怖
気ずかずに取り組めるようになったと思いま
す。さらに、知っている英語だけでいかに自分
の意思を伝えられるか？という点を意識して話
せるようになりました。

この講座の魅力は、講師が優しくフレンドリー
なので話しやすい点だと思います。キャンパス
で講師と偶然会った時も気軽に話しかけてくれ
て嬉しかったです。授業の合間の時間でレッス
ンが受けられるため、継続して参加することが
できました。

受講イメージ

全員の希望をもとに下記時間帯から毎日6-7コマ開講します。
開講コマは各曜日で異なります。

TIME TABLE	MON	TUE	WED	THU	FRI
1 時限		授業	授業		
2 時限	授業			LESSON	LESSON EC
昼休み	LESSON		LESSON	EC	
3 時限				授業	授業
4 時限	授業	EC	授業		授業
5 時限	EC	LESSON			

What is EC ?

English Challenge (イングリッシュチャレンジ)、通称ECは、レッスンとは別に追加
料金なしで参加できるフリートークの時間です。レッスン内容のアウトプット、スラン
グやイディオム、英語でのゲームなど、何でもリクエストOK！ECを最大限活用する
ことが上達へのコツです。積極的に参加しましょう。

講座期間	【前期】(50回) 5/8(木)～7/16(水) 【後期】(50回) 9/29(月)～12/15(月) <small>※大学休業日は、レッスンがありません。</small>
受講対象	獨協大学生・卒業生・教職員・一般の方
開講レベル	初級～ <small>※開講レベルは、申込人数によって変動する可能性があります。</small>
受講料	125,000円(テキスト代込、税込) <small>※本講座は、獨協大学オープンカレッジの一つです。 オープンカレッジ新規登録者は、別途登録費が2,200円(税込)かかります。</small>
定員	120名(先着順)

時間割の変更は可能ですか？

講座期間中は、何回でも変更可能です。
前日まで講座HPから変更ができます。



レッスンの振替はできますか？

当日の振替は可能です。レッスンが
開講している時間帯を確認し、教室
へお越しください。

【申込期限】4/14(月)まで

申込について

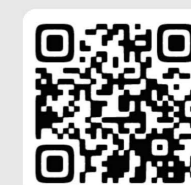
獨協大学エクステンションセンター
☎ 048-946-1678
✉ open-college@stf.dokkyo.ac.jp



オープンカレッジHP

講座について

<講座委託企業>株式会社ウエストゲイト
英会話講座サポートセンター
☎ 03-3836-0085
✉ e-students_support@campus-english.jp
お問合せの際は、下記を添えてご連絡ください。
①大学名 ②お名前
受付：平日 9:00～18:00 ※5/6(火祝)は受付します。



講座HP