

# 獨協大学に 入学予定の 皆さんへ

— 獨協大学で学ぶにあたって —

大学生になるとパソコンを使う機会が増えます  
入学までに用意しておくことをお勧めします



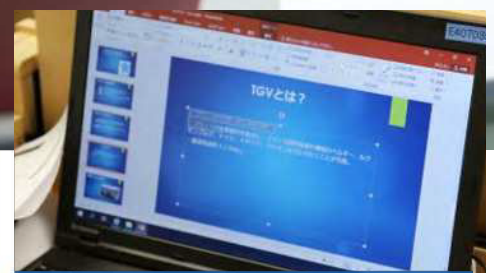
英語1	英語2	英語3	英語4	英語5	英語6
英語1 (1)	英語2 (1)	英語3 (1)	英語4 (1)	英語5 (1)	英語6 (1)
英語1 (2)	英語2 (2)	英語3 (2)	英語4 (2)	英語5 (2)	英語6 (2)
英語1 (3)	英語2 (3)	英語3 (3)	英語4 (3)	英語5 (3)	英語6 (3)

履修登録、時間割確認



授業名	提出日
英語1 (1)	2024.04.28
英語1 (2)	2024.04.28
英語1 (3)	2024.04.28

授業で使用する  
各種システム(manaba等)の利用



レポート作成/提出、論文執筆  
プレゼンテーションの準備



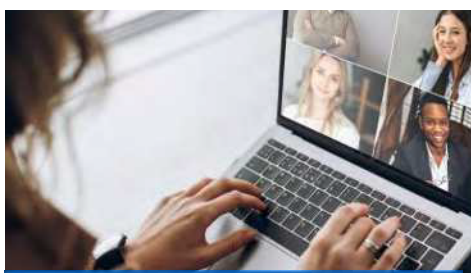
空き時間に予習、復習、課題、テスト勉強



グループワーク  
サブゼミ活動



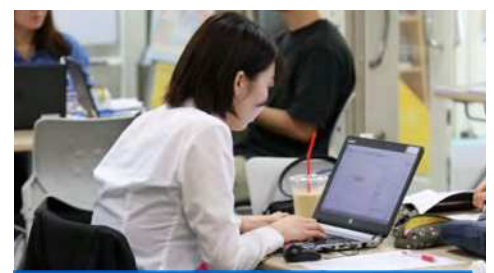
図書館の資料検索  
デジタルブック・オンラインジャーナルの閲覧



海外大学の授業をオンライン受講して  
日本国内で「留学」



部活・サークル活動(ホームページ作成等)



企業情報の収集  
オンライン面接、履歴書作成/提出

この他にも、TOEIC®などの語学検定試験のオンライン受験、E-learning など

パソコンを購入する場合には  
右記スペック以上のものを  
お勧めします

- ノートブック型、13.3インチ程度
- ストレージ: SSD 256GB以上、メモリ: 8GB以上
- CPU: Core i5以上および同程度
- OS: Windows 11以上
- データ転送量に上限がないネット接続環境
- ◆ 在学中、大学提供のMicrosoft Office (Word, Excel, PowerPoint等)を利用できます。

※CPU: コンピュータの中央処理装置、いわゆる「頭脳」。CoreはCPUのブランド名の1つ。ストレージ: データの保存領域。SSDはストレージの一種。

※Word: レポートや論文作成に使用します。Excel: 表計算ソフト。PowerPoint: プレゼンテーションを行う際に使用します。

※契約上、データ転送量に上限がある場合、上限に達するとインターネットに接続できなくなり、履修登録やレポート提出等ができなくなる可能性があります。

## 【パソコン購入にあたってよくある質問】

### Q1.すでにパソコンを持っているのですが、新たに購入する必要はありますか？

- A. お手元のパソコンのOSがサポート期間中であれば、新規購入の必要は特にありません。ただし、本紙1枚目記載の大学がお勧めするスペックと比べて低いスペックの場合は、実際に利用してみたうえで、必要に応じて買い替えを検討いただければと思います。

### Q2.パソコンの購入はどのようにすればよいですか？

- A. 獨協大学には「新入生特別プラン」があります。このプランはパソコン購入時の選択肢の一つとしてのご案内であり、ご自身でインターネット通販や家電量販店等から購入されても結構です。

※「新入生限定特別プラン」は大学がお勧めするスペックを満たしており、保証有のプランはパソコンを持ち運びする機会の多い学生向けとして、故障や破損時の保証が手厚い内容となっています。（「新入生特別プラン」の詳細は2025年1月中旬公開予定です。）

※獨協大学ホームページに「パソコン購入についてのご案内」を掲載しています。

（大学HP>教育・研究>教育研究支援センター>教育支援の項目のうち「パソコン購入についてのご案内」）

[https://www.dokkyo.ac.jp/research/support\\_center/support/pc\\_info.html](https://www.dokkyo.ac.jp/research/support_center/support/pc_info.html)



### Q3.本紙1枚目に書かれているスペックを満たしたパソコンがあれば、すべての授業で使えますか？

- A.本紙では、レポート作成、情報検索、オンライン授業など、通常の授業・学習利用に4年間活用できるスペックをお勧めしています。入学後に様々な情報関連科目の履修や、映像・音声・デザイン系のスキルを身につけたい方は、ご予算を考慮しつつ、よりスペックの高いパソコンを選ぶこともご検討ください。なお、スペックがかなり低いパソコンの場合、卒業までの学習に十分活用できないおそれがありますのでご注意ください。

### Q4.Windowsのパソコンが必要ですか？MacBookやChromebook等でも大丈夫ですか？

- A. 授業によって、先生が指定するソフトウェアがWindows以外のパソコンにインストールできない場合もあります。これから購入を検討される方にはWindowsのパソコンをお勧めしますが、MacBookでも一般的な利用には大きな問題はないと思われます。ChromebookやiPadは、使用可能なソフトウェアや機能等が限られることから推奨しません。

### Q5.パソコンの形状(ノート型、タブレット、デスクトップ)はどれがいいですか？

- A.持ち運びと使いやすさから、ノート型パソコンをお勧めします。

### Q6.Microsoft Office (Word,Excel,PowerPoint)は必要ですか？

- A.レポート作成等のため必要です。獨協大学在籍中は、Microsoft Officeを無償で利用できます。

（大学がMicrosoft社と契約する教育機関向けライセンスプログラムの特典を利用。名称:Microsoft 365 Apps for enterprise）

※Microsoft Officeに関する詳細は大学ホームページ「Microsoft 365の提供について」をご覧ください。

（大学HP>教育・研究>教育研究支援センター>教育支援の項目のうち「Microsoft 365の提供について」）

[https://www.dokkyo.ac.jp/research/support\\_center/support/microsoft365.html](https://www.dokkyo.ac.jp/research/support_center/support/microsoft365.html)



パソコンについての質問等は、以下までお問い合わせください。

### 【問い合わせ先】

獨協大学教育研究支援センターヘルプデスク 【TEL】 048-946-1916 【E-mail】 [pc-qa@ml.dokkyo.ac.jp](mailto:pc-qa@ml.dokkyo.ac.jp)

2024.12

# Microsoft Office の提供について

獨協大学は、マイクロソフト社と契約している教育機関向けライセンスプログラムの学生向け特典「Students Use Benefit」を利用して、学生向け Office 365 アプリ（正式名称：Microsoft 365 Apps for enterprise）を提供しています。

本学に在籍中は、本人が所有する PC などの端末に、Microsoft Office を無償でインストールすることができますので、新たに PC を購入される場合や、サブスクリプション版ライセンス更新の際の参考にしてください。

## 利用対象者

- ・獨協大学に在籍の学生（大学院生、科目等履修生、聴講生、委託研修生含む）
- ・在籍中、本人のみが利用できます。権利の貸与や、家族・友人等の利用はできません。

## 利用できるアプリ

Word や Excel などの Office アプリおよび OneDrive

## 利用できる端末

Windows または Mac のパソコン/スマートフォン/タブレット  
それぞれ5台（最大15台）までインストールできます。

## 注意事項

- ・インターネットを通じて定期的にライセンス状況を確認しますので、少なくとも 30 日に1度は 端末をインターネット接続する必要があります。
- ・すでに 端末に Microsoft Office がインストールされている場合は二重にインストールできません。既存 Office をそのまま利用するか、既存 Office を削除して大学が提供する Office を利用するかを選択してください（既存 Office を削除した場合、卒業などで獨協大学の学生でなくなると Office が使えなくなることにご注意ください）。

## 利用資格の喪失

- ・獨協大学の学生でなくなったとき
- ・獨協大学がマイクロソフト社との契約を解除したとき
- ・マイクロソフト社が本サービスを終了したとき

## インストールに必要なもの

- ・インターネット回線（インターネットに接続するため、料金が発生する場合があります。）
- ・スマートフォン（「Microsoft Authenticator」を利用した多要素認証のため）

**詳しくは獨協大学ホームページをご確認ください**

（大学HP>教育・研究>教育研究支援センター>教育支援の項目のうち「Microsoft 365の提供について」）

[https://www.dokkyo.ac.jp/research/support\\_center/support/microsoft365.html](https://www.dokkyo.ac.jp/research/support_center/support/microsoft365.html)

